

Uwaga!
Należy zastosować bariery:
U-20a - wzdłuż jezdni i trawnika
U-20b - w poprzek jezdni
U-20c - w ciągach pieszych i w miejscach gdzie chodzą piesi

Znaki B-36 ustawić min. 5 dni przed planowanym rozpoczęciem prac

- Projektowane tabliczki:
- 1 - Nie dotyczy pojazdów budowy
 - 2 - Od dnia DD.MM.RRRR także na wyznaczonych miejscach postojowych

LEGENDA

I. Elementy istniejące:

- A-11a Ist. ist. oznakowanie pionowe
 - P-4 ist. oznakowanie poziome
 - zielieniec
 - słupki u-12c
- #### II. Elementy projektowane wg. opracowania:
- A-14 Proj. proj. oznakowanie pionowe
 - A-11a Ist. ist. oznakowanie pionowe do zastąpienia
 - modernizowana sieć ciepłownicza
 - proj. przecisk
 - zapora u-20
 - P-4 ist. oznakowanie poziome
 - proj. chodnik zastępczy o szerokości min. 1,5 m

Wykonawca:
APway
Burmistrz Miasta i Gminy Warszawa

Investor:
Veolia Energia Warszawa S.A.
ul. Batoiego 2
02-591 Warszawa

Temat opracowania:
Budowa i przebudowa magistrali sieci ciepłowniczej T^o DN700 od komory P49B do połączenia z preizolatem za komorą P54 przy ul. Jagiellońskiej w Warszawie, Dzielnica Praga Północ - ETAP II.

Nazwa rysunku:
ZASOWA ORGANIZACJA RUCHU
ETAP I

Projektant:
inż. Adam Pakiel

Podpis:

Rys. nr:
1

Skala:
1:500

Data:
grudzień 2025

Tablica T-0
wg wzoru nr 1

Zmiana organizacji ruchu
od DD.MM.RRRR

tło żółte
litery czarne (162)
ustawić min. 5 dni przed
planowanym rozpoczęciem prac

Tablica T-0
wg wzoru nr 2

Zmiana organizacji ruchu
od DD.MM.RRRR

tło żółte
litery czarne (162)
ustawić min. 5 dni przed
planowanym rozpoczęciem prac

Tablica F-8
wzór nr 1

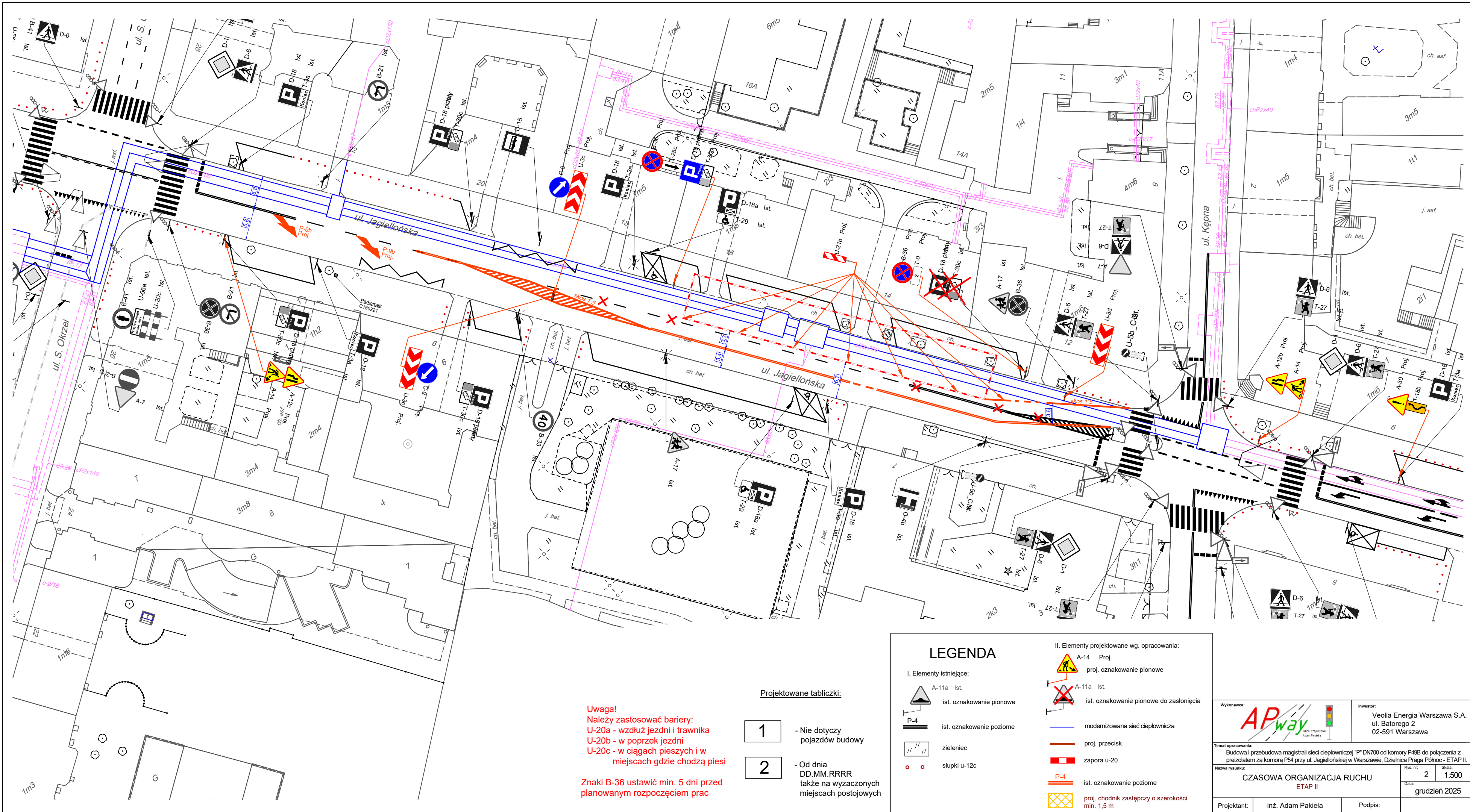


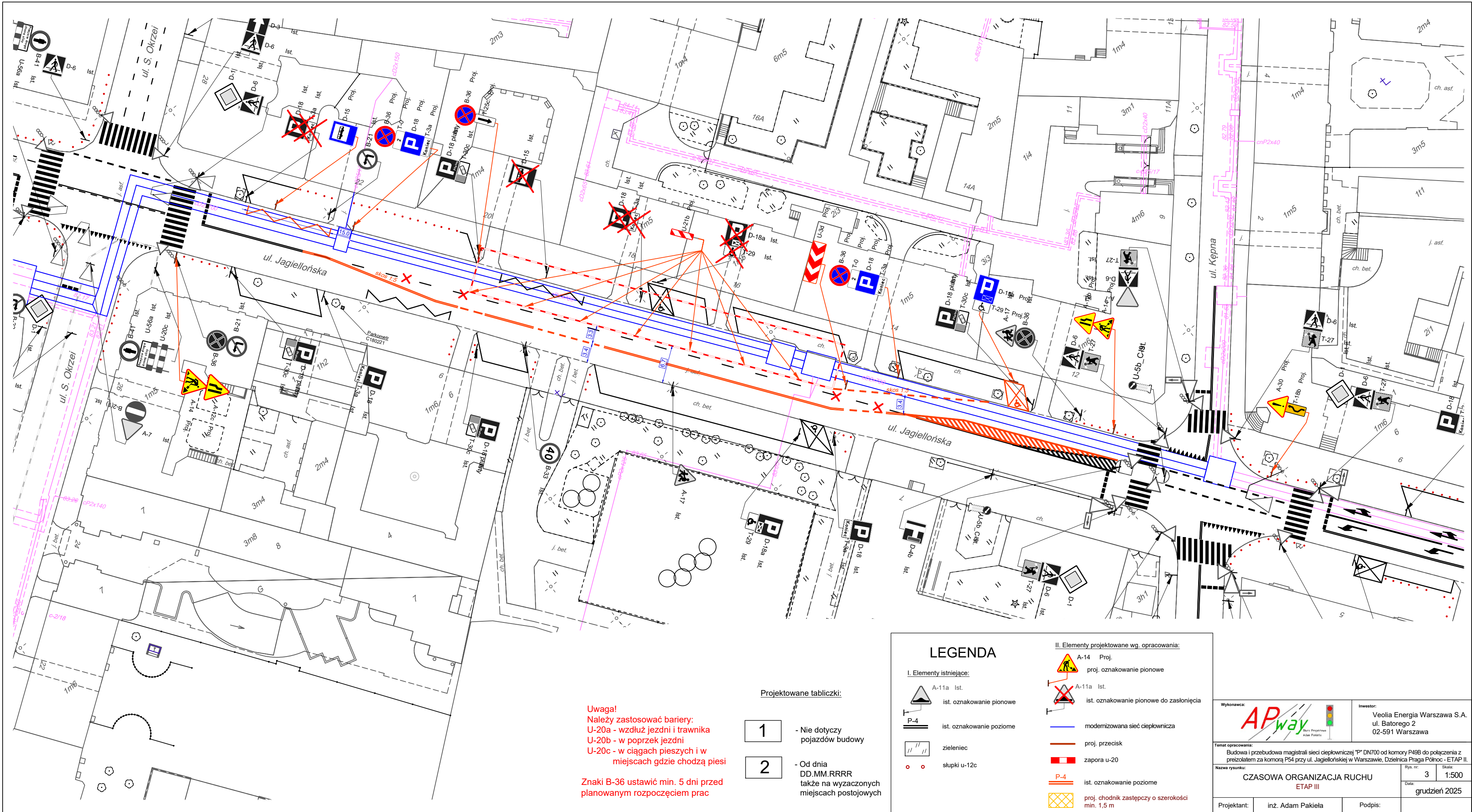
tło żółte
litery czarne (162, 132, 72)

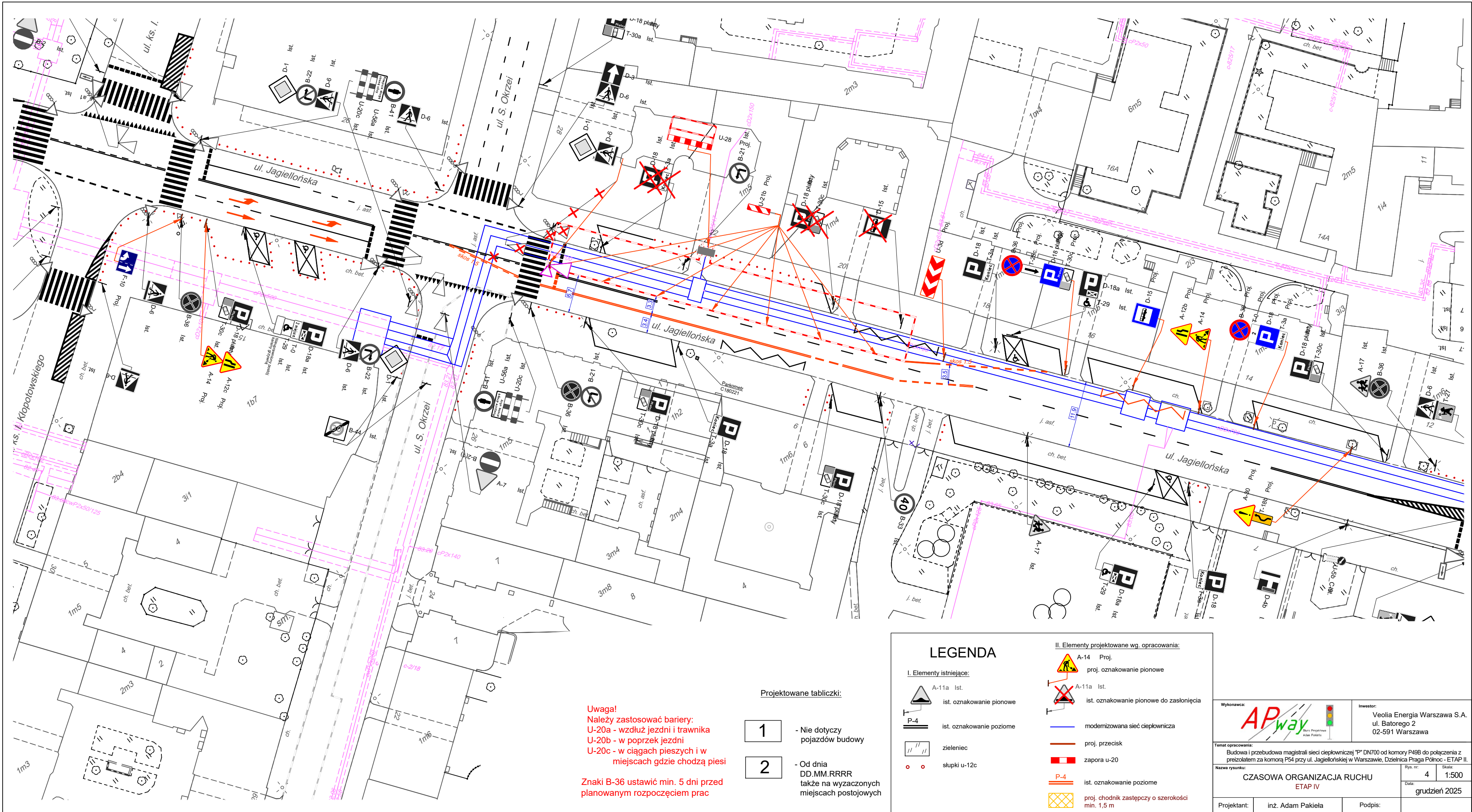
Tablica F-8
wzór nr 2



Wykonawca:  Biuro Projektowe Adam Pakieła		Inwestor: Veolia Energia Warszawa S.A. ul. Batorego 2 02-591 Warszawa	
Temat opracowania: Budowa i przebudowa magistrali sieci ciepłowniczej "P" DN700 od komory P49B do połączenia z preizolatem za komorą P54 przy ul. Jagiellońskiej w Warszawie, Dzielnica Praga Północ - ETAP II			
Nazwa rysunku: CZASOWA ORGANIZACJA RUCHU ETAP I, V i VI - wzory tablic F-8		Rys. nr: 1.1	Skala: bs
Projektant: inż. Adam Pakieła		Data: grudzień 2025	
Podpis:			







Uwaga!
Należy zastosować bariery:
U-20a - wzdłuż jezdni i trawnika
U-20b - w poprzek jezdni
U-20c - w ciągach pieszych i w
miejscach gdzie chodzą piesi

Znaki B-36 ustawić min. 5 dni przed
planowanym rozpoczęciem prac

Projektowane tabliczki:

- 1 - Nie dotyczy
pojazdów budowy
- 2 - Od dnia
DD.MM.RRRR
także na wyznaczonych
miejscach postojowych


LEGENDA

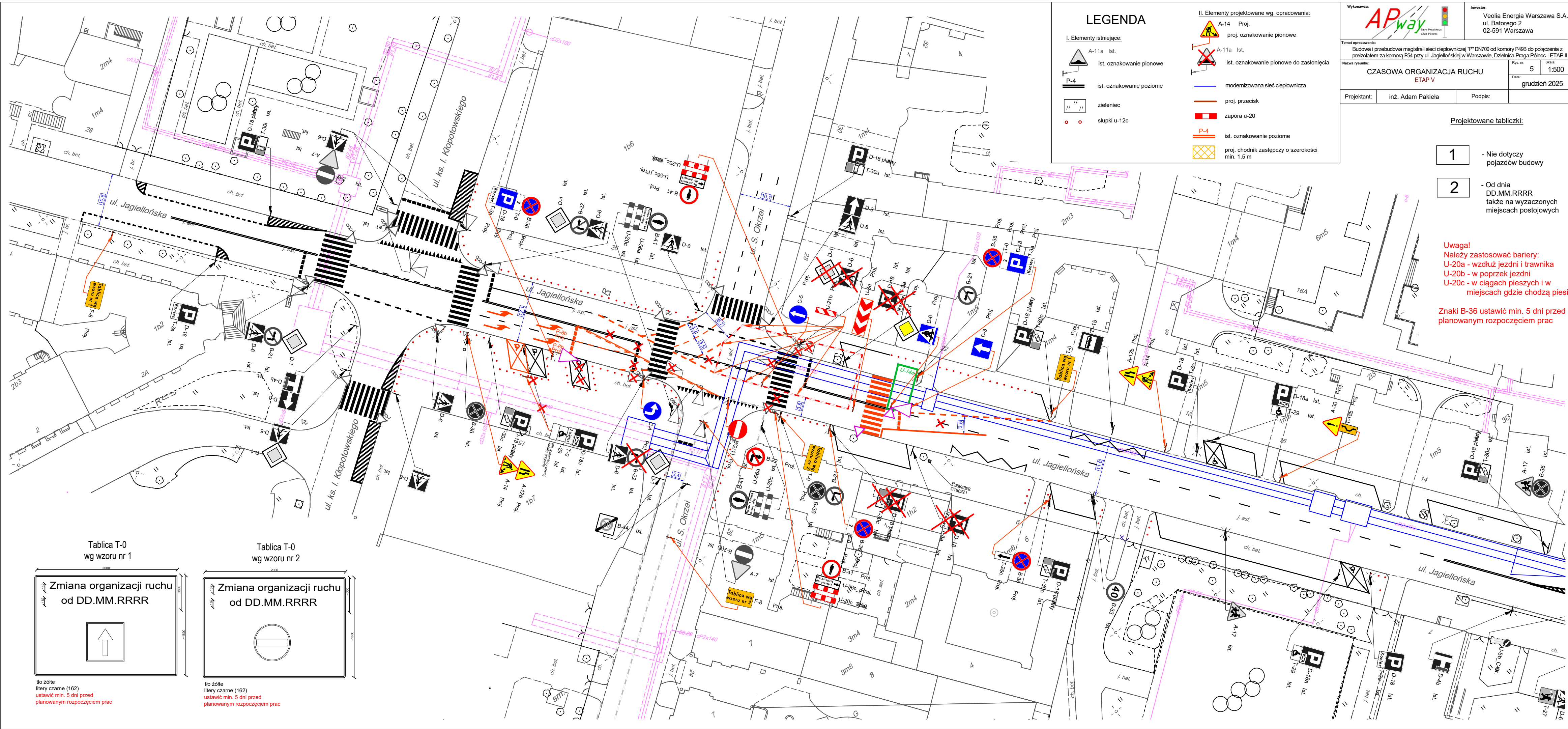
I. Elementy istniejące:

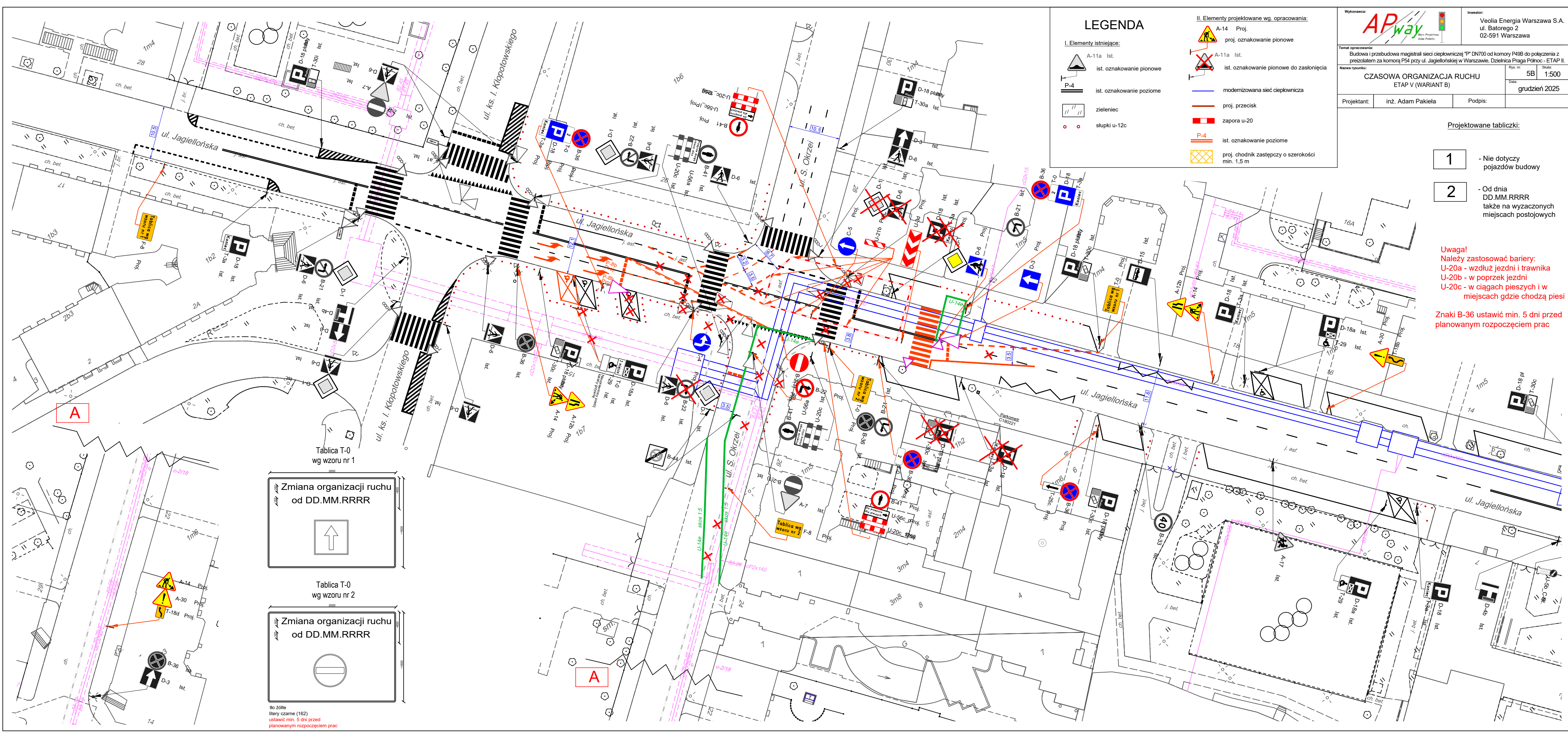
- A-11a Ist.
ist. oznakowanie pionowe
- P-4
ist. oznakowanie poziome
- zieleniec
- słupki u-12c

II. Elementy projektowane wg. opracowania:

- A-14 Proj.
proj. oznakowanie pionowe
- A-11a Ist.
ist. oznakowanie pionowe do zastąpienia
- modernizowana sieć ciepłownicza
- proj. przecisk
- zapora u-20
- P-4
ist. oznakowanie poziome
- proj. chodnik zastępczy o szerokości
min. 1,5 m

Wykonawca: <div> Buro Projektów Adam Pakiel</div>		Inwestor: Veolia Energia Warszawa S.A. ul. Batorego 2 02-591 Warszawa	
Temat opracowania: Budowa i przebudowa magistrali sieci ciepłowniczej "P" DN700 od komory P49B do połączenia z preizolatem za komorą P54 przy ul. Jagiellońskiej w Warszawie, Dzielnica Praga Północ - ETAP II.			
Nazwa rysunku: <div>CZASOWA ORGANIZACJA RUCHU ETAP IV</div>		Rys. nr: 4	Skala: 1:500
Projektant: inż. Adam Pakiel		Podpis:	Data: grudzień 2025





LEGENDA

I. Elementy istniejące:

- A-11a Ist. ist. oznakowanie pionowe
- P-4 Ist. ist. oznakowanie poziome
- zeleniec
- słupki u-12c

II. Elementy projektowane wg. opracowania:

- A-14 Proj. proj. oznakowanie pionowe
- A-11a Ist. ist. oznakowanie pionowe do zastąpienia
- modernizowana sieć ciepłownicza
- proj. przecisk
- zapora u-20
- P-4 Ist. ist. oznakowanie poziome
- proj. chodnik zastępczy o szerokości min. 1,5 m

Wykonawca: **APway**

Temat opracowania: Budowa i przebudowa magistrali sieci ciepłowniczej "P" DN700 od komory P498 do połączenia z preizolatem za komorą P54 przy ul. Jagiellońskiej w Warszawie, Dzielnica Praga Północ - ETAP II.

Nazwa rysunku: **CZASOWA ORGANIZACJA RUCHU ETAP V (WARIANT B)**

Projektant: inż. Adam Pakieła

Inwestor: Veolia Energia Warszawa S.A.
ul. Batorego 2
02-591 Warszawa

Rys. nr: 5B
Skala: 1:500
Data: grudzień 2025

Podpis:

- Projektowane tabliczki:**
- 1

- Nie dotyczy pojazdów budowy
- 2

- Od dnia DD.MM.RRRR także na wyznaczonych miejscach postojowych
- Uwaga!**
Należy zastosować bariery:
U-20a - wzdłuż jezdni i trawnika
U-20b - w poprzek jezdni
U-20c - w ciągach pieszych i w miejscach gdzie chodzą piesi
- Znaki B-36 ustawić min. 5 dni przed planowanym rozpoczęciem prac

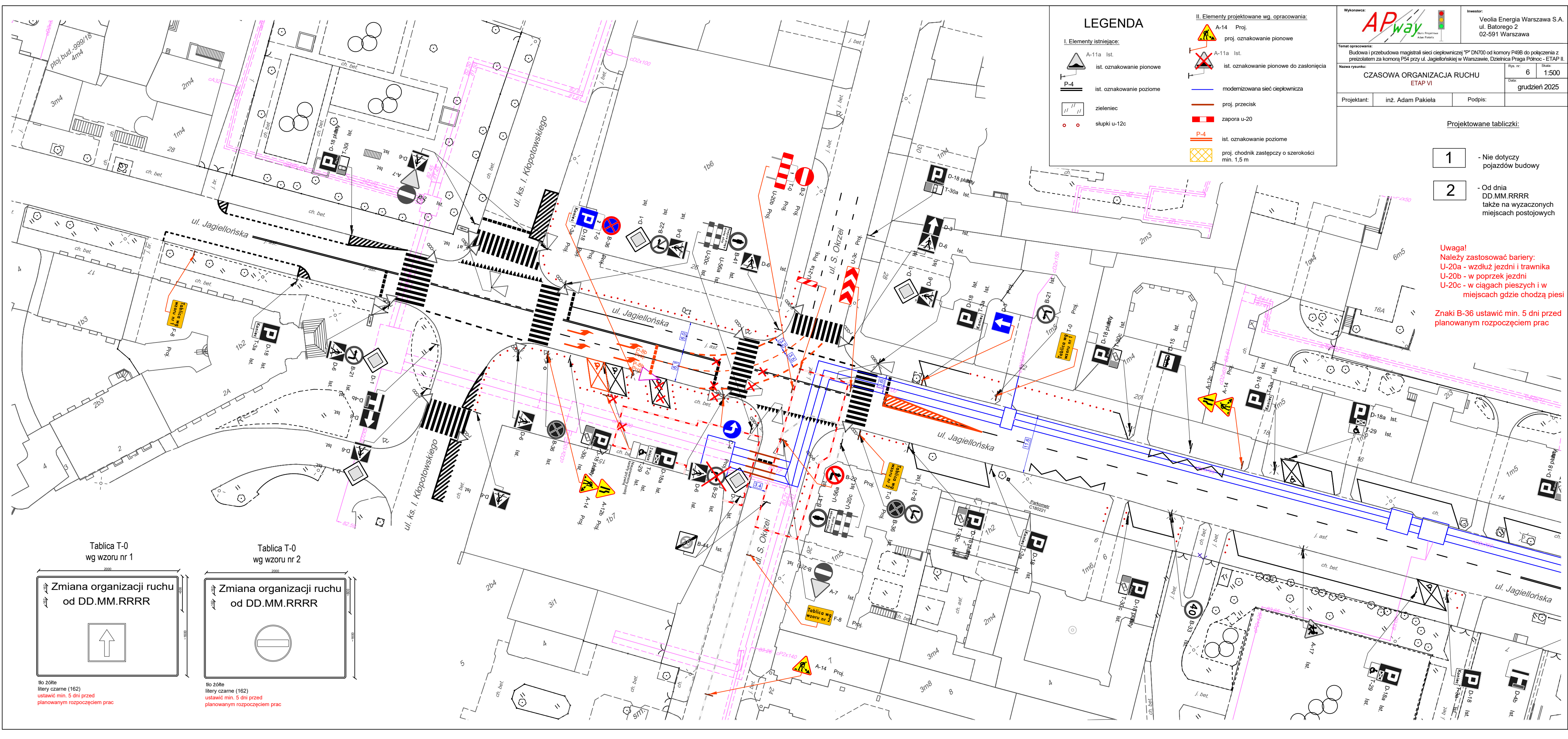
Zmiana organizacji ruchu od DD.MM.RRRR

↑

Zmiana organizacji ruchu od DD.MM.RRRR

⊘

tło żółte
litery czarne (162)
ustawić min. 5 dni przed planowanym rozpoczęciem prac



LEGENDA

I. Elementy istniejące:

- A-11a Ist. ist. oznakowanie pionowe
- P-4 ist. oznakowanie poziome
- zeleniec
- słupki u-12c

II. Elementy projektowane wg. opracowania:

- A-14 Proj. proj. oznakowanie pionowe
- A-11a Ist. ist. oznakowanie pionowe do zasłonięcia
- modernizowana sieć ciepłownicza
- proj. przecisk
- zapora u-20
- P-4 ist. oznakowanie poziome
- proj. chodnik zastępczy o szerokości min. 1,5 m

Wykonawca: **APway** (Burmistrz: Adam Pakieła)

Temat opracowania: Budowa i przebudowa magistrali sieci ciepłowniczej "P" DN700 od komory P49B do połączenia z preizolatem za komorą P54 przy ul. Jagiellońskiej w Warszawie, Dzielnica Praga Północ - ETAP II.

Nazwa rysunku: **CZASOWA ORGANIZACJA RUCHU ETAP VI**

Projektant: inż. Adam Pakieła

Podpis:

Investor: Veolia Energia Warszawa S.A. ul. Batorego 2 02-591 Warszawa

Rys. nr: 6

Skala: 1:500

Data: grudzień 2025

- Projektowane tabliczki:**
- 1** - Nie dotyczy pojazdów budowy
 - 2** - Od dnia DD.MM.RRRR także na wyznaczonych miejscach postojowych

Uwaga!
Należy zastosować bariery:
U-20a - wzdłuż jezdni i trawnika
U-20b - w poprzek jezdni
U-20c - w ciągach pieszych i w miejscach gdzie chodzą piesi

Znaki B-36 ustawić min. 5 dni przed planowanym rozpoczęciem prac

Tablica T-0 wg wzoru nr 1

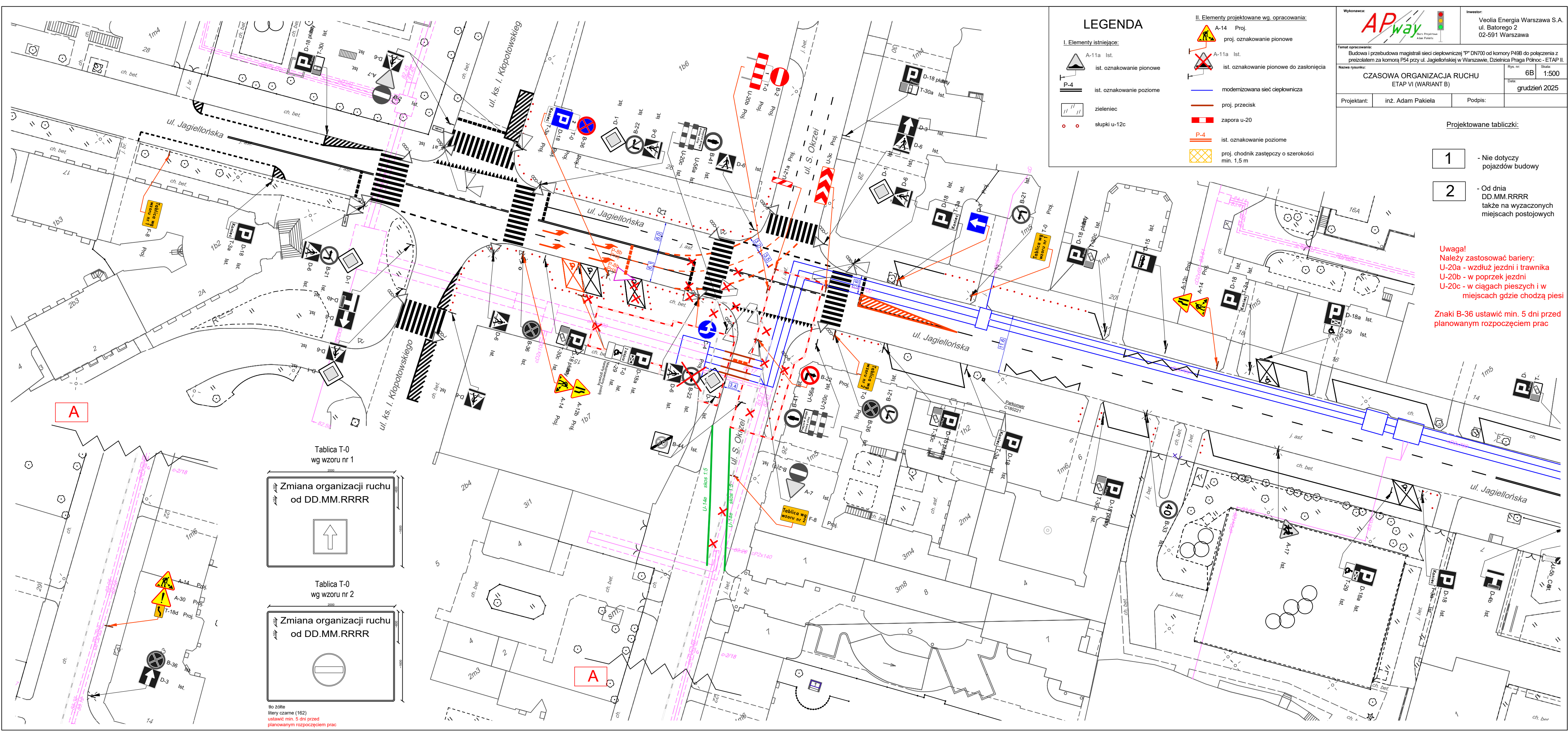
Zmiana organizacji ruchu od DD.MM.RRRR

tło żółte
litery czarne (162)
ustawić min. 5 dni przed planowanym rozpoczęciem prac

Tablica T-0 wg wzoru nr 2

Zmiana organizacji ruchu od DD.MM.RRRR

tło żółte
litery czarne (162)
ustawić min. 5 dni przed planowanym rozpoczęciem prac



LEGENDA

I. Elementy istniejące:

- A-11a Ist. ist. oznakowanie pionowe
- P-4 Ist. ist. oznakowanie poziome
- zeleniec
- stłupki u-12c

II. Elementy projektowane wg. opracowania:

- A-14 Proj. proj. oznakowanie pionowe
- A-11a Ist. ist. oznakowanie pionowe do zasłonięcia
- modernizowana sieć ciepłownicza
- proj. przecisk
- zapora u-20
- P-4 Ist. ist. oznakowanie poziome
- proj. chodnik zastępczy o szerokości min. 1,5 m

Wykonawca: **APway**

Temat opracowania: Budowa i przebudowa magistrali sieci ciepłowniczej "P" DN700 od komory P49B do połączenia z preizolatorem za komorą P54 przy ul. Jagiellońskiej w Warszawie, Dzielnica Praga Północ - ETAP II.

Nazwa rysunku: **CZASOWA ORGANIZACJA RUCHU ETAP VI (WARIANT B)**

Projektant: inż. Adam Pakieła

Inwestor: Veolia Energia Warszawa S.A. ul. Batorego 2 02-591 Warszawa

Rys. nr: 6B

Skala: 1:500

Data: grudzień 2025

Podpis:

- Projektowane tabliczki:
- 1

- Nie dotyczy pojazdów budowy
- 2

- Od dnia DD.MM.RRRR także na wyznaczonych miejscach postojowych

Uwaga!
Należy zastosować bariery:
U-20a - wzdłuż jezdni i trawnika
U-20b - w poprzek jezdni
U-20c - w ciągach pieszych i w miejscach gdzie chodzą piesi

Znaki B-36 ustawić min. 5 dni przed planowanym rozpoczęciem prac

Tablica T-0 wg wzoru nr 1

Zmiana organizacji ruchu od DD.MM.RRRR

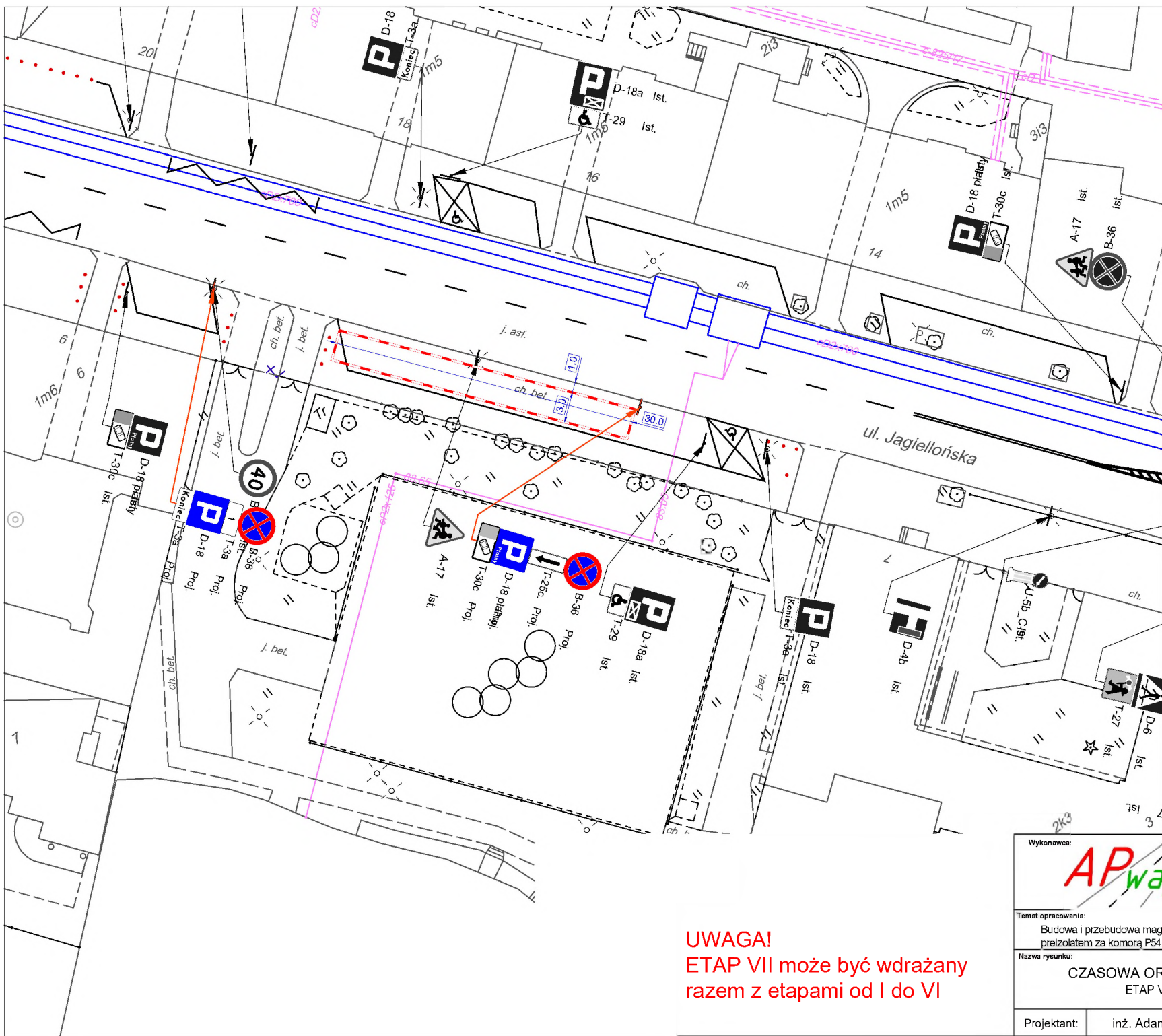
Tablica T-0 wg wzoru nr 2

Zmiana organizacji ruchu od DD.MM.RRRR

tło żółte
litera czarna (162)
ustawić min. 5 dni przed planowanym rozpoczęciem prac

A

A



Projektowane tabliczki:

1

- Od dnia
DD.MM.RRRR
także na wyznaczonych
miejscach postojowych

Znaki B-36 ustawić min. 5 dni przed
planowanym rozpoczęciem prac

Uwaga!

Należy zastosować bariery:

U-20a - wzdłuż jezdni i trawnika

U-20b - w poprzek jezdni

U-20c - w ciągach pieszych i w
miejscach gdzie chodzą piesi

LEGENDA

I. Elementy istniejące:

- A-11a Ist.
ist. oznakowanie pionowe
- P-4
ist. oznakowanie poziome
- zieleniec
- skupki u-12c

II. Elementy projektowane wg. opracowania:

- A-14 Proj.
proj. oznakowanie pionowe
- A-11a Ist.
ist. oznakowanie pionowe do zastąpienia
- modernizowana sieć ciepłownicza
- proj. przecisk
- zapora u-20

UWAGA!
ETAP VII może być wdrażany
razem z etapami od I do VI

Wykonawca:  Biuro Projektowe Adam Pakiel		Inwestor: Veolia Energia Warszawa S.A. ul. Batorego 2 02-591 Warszawa	
Temat opracowania: Budowa i przebudowa magistrali sieci ciepłowniczej "P" DN700 od komory P49B do połączenia z preizolatem za komorą P54 przy ul. Jagiellońskiej w Warszawie, Dzielnica Praga Północ - ETAP II.			
Nazwa rysunku: CZASOWA ORGANIZACJA RUCHU ETAP VII - zaplecze budowy		Rys. nr: 7	Skala: 1:500
		Data: grudzień 2025	
Projektant:	inż. Adam Pakiel	Podpis:	